

ДЕЛОВАЯ  
МЕДИЦИНСКАЯ  
КОМПАНИЯ



Полный спектр решений  
для герниопластики



COVIDIEN

Грыжа – врожденный или приобретенный дефект мышечно-апоневротической целостности брюшной стенки, который дает возможность выпячивания через него любого органа брюшной полости, покрытого брюшиной.

Грыжа возникает, когда слои брюшной стенки, выполняющие барьерную функцию, ослабляются, после чего выпячиваются либо разрываются. Внутренние органы, оказывая давление на истонченный участок, формируют грыжевой мешок. Это, в свою очередь, может привести к выходу внутренних органов в этот мешок, стать причиной болевого синдрома и других серьезных последствий.

Грыжи поражают и мужчин, и женщин всех возрастов. Грыжи обычно возникают или из-за естественной слабости брюшной стенки или от чрезмерного напряжения брюшной стенки, например подъема тяжестей, существенного увеличения веса, длительного кашля, при запорах или тенезмах, а также некоторых видах дизурии (расстройства мочеиспускания). 80% всех грыж локализируются в паховой области. Оставшиеся 20% распределяются между бедренными, пупочными, послеоперационными, диафрагмальными и другими более редкими видами.

### Паховые грыжи

Грыжа в паховой области именуется паховой. 80% грыж локализируются в паховой области. Паховые грыжи наиболее часты у мужчин всех возрастов (женщины составляют 10%). Они могут быть врожденными либо приобретенными и обусловлены неадекватным напряжением мышц брюшной стенки. Нередко мешок паховой грыжи опускается в мошонку, такая грыжа называется пахово-мошоночной. Двухсторонняя грыжа именуется билатеральной.

### Типы паховых грыж

Паховые грыжи классифицируются как прямые и косые. Оба типа грыж клинически проявляются как выпячивание в паховой области. Различия между прямыми и косыми грыжами не столь важны, поскольку методы лечения сходны. Потенциальный грыжевой канал в паховой области имеет естественное происхождение и является сообщением с брюшной полостью, по которому во внутриутробном периоде яички опускаются в мошонку, а после рождения канал является вместилищем семенного канатика и сосудов, кровоснабжающих яичко.

**Непрямая** (косая) паховая грыжа: грыжевой канал полностью соответствует направлению пахового канала. Он проходит из брюшной полости в мошонку. Но при наличии предрасполагающих факторов он может формировать грыжевой канал. Иногда грыжевой мешок может выпячиваться в мошонку. Этот вид грыж может возникать в любом возрасте.

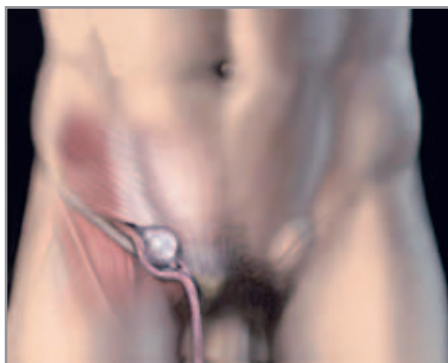
**Прямая** паховая грыжа: локализация прямых грыж находится медиальнее косых на уровне наружного пахового кольца, где толщина брюшной стенки меньше. Она редко опускается в мошонку. В отличие от косой грыжи, прямые чаще возникают у лиц среднего возраста и пожилых.

## 2 ГЕРНИОПЛАСТИКА

### Грыжа. Описание.



Непрямая паховая грыжа

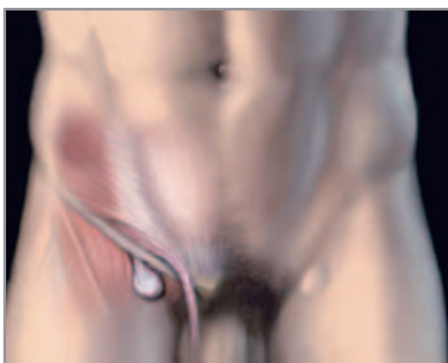


Прямая паховая грыжа

### Бедренная грыжа

Бедренный канал в норме включает бедренную артерию, вену и нерв. Несмотря на плотное расположение тканей, формирующих его в норме, иногда он может расширяться до размеров, позволяющих вмещать петли кишечника. Этот вид грыж возникает как выпячивание ниже паховой складки. Они редко сочетаются с паховыми грыжами.

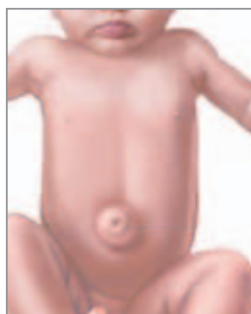
Этот вид грыж поражает преимущественно женщин, нежели мужчин. Бедренные грыжи чаще являются невправимыми и могут ущемляться.



Бедренная грыжа

### Пупочная грыжа

Этот вид грыж часто является врожденной патологией. Причиной является незакрытый дефект пупочного кольца, в норме закрывающийся еще до рождения. Дефекты небольшого размера закрываются самостоятельно к 2 годам. Большие грыжи, а также не закрывшиеся спонтанно требуют хирургиче-



ского лечения в возрасте 2–4 лет. Если дефект к моменту рождения закрыт, грыжа может возникать позже, так как эта область обладает меньшей толщиной тканей. Грыжи этой локализации часто возникают у пожилых людей, а также у рожавших женщин среднего возраста.

### Послеоперационная грыжа

Хирургические вмешательства тем или иным путем истончают брюшную стенку. Ушитые ткани брюшной стенки никогда не будут такими прочными, как интактные. Это истончение может приводить к развитию послеоперационных грыж.

Вероятность развития грыжи возрастает, если рубец подвергается растяжению, либо послеоперационный шов инфицируется. Послеоперационные грыжи осложняют 2–10%

хирургических вмешательств на брюшной полости. При повторных оперативных вмешательствах на брюшной стенке вероятность развития грыж составляет от 20 до 40%.

При лечении таких грыж перед хирургами возникает две важные задачи: устранение грыжи и восстановление целостности брюшной стенки.

Большие послеоперационные грыжи с выпадением основной массы внутренних органов брюшной стенки и называются вентральными.



### Диафрагмальные грыжи

Это особый вид грыж, при котором чаще в процесс вовлекаются желудок и нижний отдел пищевода. Грыжевыми воротами в основном является пищеводное отверстие диафрагмы. Этот вид грыж возникает, когда в силу различных причин часть желудка проскальзывает либо выпячивается в грудную полость через пищеводное отверстие.



## Вид плетения

## Описание материала



**Обозначение в каталоге SPM:** классический эндопротезный материал из монофиламентного полипропилена с разнонаправленной эластичностью (гомогенная эластичность). Вес сетки 90 г/м<sup>2</sup>, средний размер пор 0,8 мм.

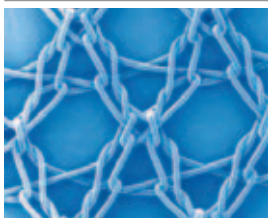
**Показания:** открытая и лапароскопическая техника; паховые и послеоперационные грыжи.



**Обозначение в каталоге PP (Parieten):**

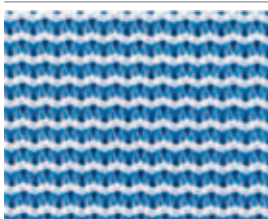
эндопротезный материал из монофиламентного полипропилена с разнонаправленной эластичностью (гомогенная эластичность). Вес сетки 87 г/м<sup>2</sup>, средний размер пор 1,6 мм.

**Показания:** открытая и лапароскопическая техника; паховые и послеоперационные грыжи.



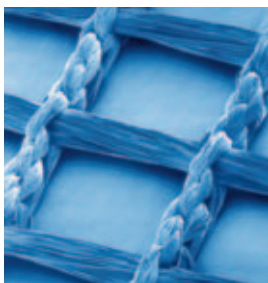
**Обозначение в каталоге PPL (Parieten):** эндопротезный материал из монофиламентного полипропилена с разнонаправленной эластичностью (гомогенная эластичность). Вес сетки 38 г/м<sup>2</sup>. Шестигранные поры 1,5 мм. Облегченная с увеличенными порами.

**Показания:** открытое и лапароскопическое лечение паховых и послеоперационных грыж.



**Обозначение в каталоге SPM:** эндопротезный материал из мультифиламентного полипропилена с разнонаправленной эластичностью.

**Показания:** открытая и лапароскопическая техника; паховые и послеоперационные грыжи.

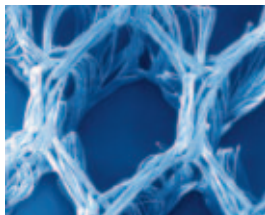


**Обозначение в каталоге TEC (Parietex):** двухмерный полиэстер – мультифиламент квадратированная структура, квадратные поры 2,5–3,0 мм. Вес сетки 85 г/м<sup>2</sup>. Квадратное жесткое плетение сводит к минимуму послеимплантационное сморщивание.

**Показания:** лапароскопическое лечение паховых и послеоперационных грыж.

## Вид плетения

## Описание материала



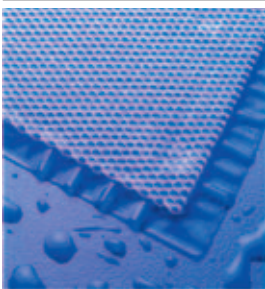
**Обозначение в каталоге ТЕТ (Parietex):** трехмерный полиэстер – мультифиламент-объемная структура, шестигранные поры 2,5–3,0 мм. Вес сетки 89 г/м<sup>2</sup>. Мягкость материала позволяет хорошо покрывать большие поверхности при послеоперационных грыжах.

**Показания:** открытое и лапароскопическое лечение паховых и послеоперационных грыж.



**Обозначение в каталоге РРС (Parieten):** композитная (двухслойная) хирургическая сетка, состоящая из противоспаечной мембраны (состав: коллаген, жирные спирты) и объемной сетки из монофиламентного полипропилена.

**Показания:** открытое и лапароскопическое лечение послеоперационных грыж.



**Обозначение в каталоге РСО (Parietex):** композитная (двухслойная) хирургическая сетка состоящая из противоспаечной мембраны (состав: коллаген, жирные спирты) и объемной трехмерной сетки из мультифиламентного полиэстера.

**Показания:** открытое и лапароскопическое лечение послеоперационных грыж.



**Обозначение в каталоге РР ProGrip (Parieten): основа – монофиламентный полипропилен, или ТЕМ ProGrip (Parieten): основа – монофиламентный полиэстер:** полурассасывающаяся самофиксирующаяся композиционная сетка, состоящая на 50% из полипропилена или монофиламентного полиэстера и на 50% из рассасывающейся полимолочной кислоты (PLA). Вес сетки после рассасывания полимолочной кислоты 40 г/м<sup>2</sup>, средний размер пор 1,7 мм.

**Показания:** открытое и лапароскопическое лечение паховых грыж.

Нерассасывающаяся хирургическая монофиламентная полипропиленовая сетка классического плетения (Surgipro SPMM)

Производство Covidien (Autosuture, США).

Классический эндопротезный материал из плетеного монофиламентного полипропилена с разнонаправленной эластичностью (гомогенная эластичность). Самая популярная структура плетения в мире. Ее используют многие ведущие производители сеток. Вес сетки 90 г/м<sup>2</sup>, средний размер пор 0,8 мм.

**Показания:** открытая и лапароскопическая техника — паховые и послеоперационные грыжи.

Плетение



Форма



Код	Наименование	Размер
SPMM14	СУРДЖИПРО сетка стандартная полипропиленовая	3 см x 10 см
SPMM24	СУРДЖИПРО сетка стандартная полипропиленовая	5 см x 10 см
SPMM35	СУРДЖИПРО сетка стандартная полипропиленовая	8 см x 13 см
SPMM46	СУРДЖИПРО сетка стандартная полипропиленовая	1 см x 3 см
SPMM66	СУРДЖИПРО сетка стандартная полипропиленовая	15 см x 15 см
SPMM149	СУРДЖИПРО сетка стандартная полипропиленовая	35 см x 22 см
SMPL01	СУРДЖИПРО сетка стандартная полипропиленовая готовая. Система для лечения паховых грыж по Руткову (методика Plug&Patch) большая	
SMPM02	СУРДЖИПРО сетка стандартная полипропиленовая готовая. Система для лечения паховых грыж по Руткову (методика Plug&Patch) средняя	

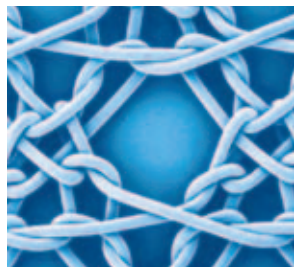
## Нерассасывающаяся хирургическая полипропиленовая сетка стандартного плетения (Parieten PP)

Производство Covidien (Sofradim, Франция).

Эндопротезный материал из плетеного монофиламентного полипропилена с разнонаправленной эластичностью (гомогенная эластичность). Вес сетки 87 г/м<sup>2</sup>, средний размер пор 1,6 мм.

**Показания:** открытая и лапароскопическая техника — паховые и послеоперационные грыжи.

Плетение



Форма



Код	Наименование	Размер
PP0611	ПАРИЕТЕН сетка стандартная полипропиленовая	6 см x 11 см
PP1510	ПАРИЕТЕН сетка стандартная полипропиленовая	15 см x 10 см
PP1515	ПАРИЕТЕН сетка стандартная полипропиленовая	15 см x 15 см
PP2020	ПАРИЕТЕН сетка стандартная полипропиленовая	20 см x 20 см
PP3030	ПАРИЕТЕН сетка стандартная полипропиленовая	30 см x 30 см

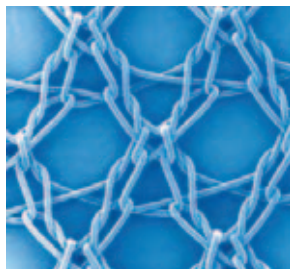
Нерассасывающаяся хирургическая полипропиленовая облегченная сетка с увеличенными ячейками (Parieten PPL)

Производство Covidien (Sofradim, Франция).

Увеличенные ячейки способствуют более быстрому прорастанию сетки тканями организма. В организме остается в два раза меньше полипропиленовой нити. Вес сетки 38 г/м<sup>2</sup>, средний размер пор 1,5 мм. Форма пор – шестигранные.

**Показания:** оптимальна для паховых и небольших послеоперационных грыж, а также для лечения пролапса тазовых органов.

Плетение



Форма



Код	Наименование	Размер
PPL0611	ПАРИЕТЕН сетка облегченная с увеличенными ячейками полипропиленовая	6 см x 11 см
PPL1510	ПАРИЕТЕН сетка облегченная с увеличенными ячейками полипропиленовая	15 см x 10 см
PPL1515	ПАРИЕТЕН сетка облегченная с увеличенными ячейками полипропиленовая	15 см x 15 см
PPL2020	ПАРИЕТЕН сетка облегченная с увеличенными ячейками полипропиленовая	20 см x 20 см
PPL3030	ПАРИЕТЕН сетка облегченная с увеличенными ячейками полипропиленовая	30 см x 30 см

Композитная (двухслойная) хирургическая сетка, состоящая из противоспаечной мембраны (состав: коллаген, жирные спирты) и объемной сетки из монофиламентного полипропилена (Parieten PPC)

Производство Covidien (Sofradim, Франция).

Композитные сетки имеют противоспаечную мембрану, которая предупреждает развитие спаек между органами и сеткой. Полипропиленовая объемная сетка с другой стороны обеспечивает быстрое и качественное прорастание и максимальную устойчивость к инфицированию при открытом лечении гигантских послеоперационных грыж. Мембрана рассасывается к 20-му дню после операции. К этому времени сетка зарастает брюшиной. Сетка снабжена специальными нитями для легкой чрезфасциальной фиксации к брюшной стенке.

**Показания:** использование данного типа сеток показано при лечении гигантских послеоперационных грыж с большим диастазом и дефицитом собственных тканей для защиты внутренних органов от контакта с сеткой.

При использовании сетки необходимо:

- увлажнить сетку в упаковке в течение 30 секунд;
- шовный материал фиксировать только к сетке, не прокалывать пленку, проколы пленки снижают устойчивость к адгезии;
- сворачивать сетку можно пленкой внутрь, оберегайте пленку от повреждений в троакаре;
- расположить сетку пленкой вверх;
- маркер на сеточной стороне;
- завязывать узел на сеточной стороне.

#### Плетение



Код	Наименование	Форма	Размер
PPC12	ПАРИЕТЕН КОМПОЗИТ полипропиленовая двухслойная сетка с противоспаечной системой и фиксирующими нитями		12 см круглая
PPC1510	ПАРИЕТЕН КОМПОЗИТ полипропиленовая двухслойная сетка с противоспаечной системой и фиксирующими нитями		15 см x 10 см
PPC1515	ПАРИЕТЕН КОМПОЗИТ полипропиленовая двухслойная сетка с противоспаечной системой и фиксирующими нитями		15 см x 10 см
PPC2015	ПАРИЕТЕН КОМПОЗИТ полипропиленовая двухслойная сетка с противоспаечной системой и фиксирующими нитями		20 см x 10 см
PPC2520	ПАРИЕТЕН КОМПОЗИТ полипропиленовая двухслойная сетка с противоспаечной системой и фиксирующими нитями		25 см x 20 см
PPC3020	ПАРИЕТЕН КОМПОЗИТ полипропиленовая двухслойная сетка с противоспаечной системой и фиксирующими нитями		30 см x 20 см

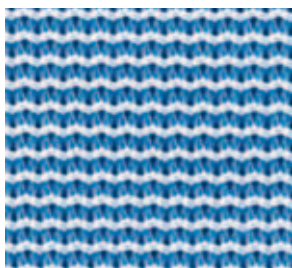
Нерассасывающаяся мультифиламентная полипропиленовая сетка для лапароскопического лечения грыж стандартного плетения (Surgipro SPM)

Производство Covidien (Autosuture, США).

Мультифиламентная структура обеспечивает большую жесткость сетки. Это свойство обеспечивает хорошие манипуляционные свойства сетки. Толщина сетки 0,57 мм. Имеет высокую прочность на разрыв и растяжение. Плетение сетки обеспечивает ее двунаправленную эластичность, а также позволяет ее подрезать в любом направлении без обрезков.

**Показания:** оптимальна при лапароскопическом лечении паховых грыж.

Плетение



Форма



Код	Наименование	Размер
SPM14	СУРДЖИПРО сетка стандартная мультифиламентная полипропиленовая	3 см x 10 см
SPM35	СУРДЖИПРО сетка стандартная мультифиламентная полипропиленовая	8 см x 13 см
SPM149	СУРДЖИПРО сетка стандартная мультифиламентная полипропиленовая	35 см x 22 см

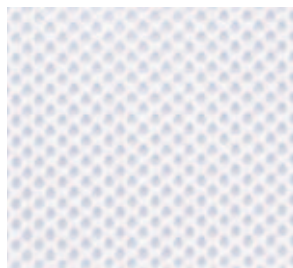
Нерассасывающаяся мультифиламентная полипропиленовая сетка для лапароскопического лечения грыж широкого плетения, облегченная (Surgipro SPMW)

Производство Covidien (Autosuture, США).

Мультифиламентная структура обеспечивает большую жесткость сетки. Это свойство обеспечивает хорошие манипуляционные свойства сетки. Толщина сетки 0,57 мм. Имеет высокую прочность на разрыв и растяжение. Плетение сетки обеспечивает ее двунаправленную эластичность, а также позволяет ее подрезать в любом направлении без обрезков. Увеличенные ячейки способствуют более быстрому прорастанию сетки тканями организма.

**Показания:** оптимальна при лапароскопическом лечении паховых грыж.

Плетение



Форма



Код	Наименование	Размер
SPM14W	СУРДЖИПРО сетка, широкое плетение, мультифиламентная полипропиленовая	3 см x 10 см
SPM35W	СУРДЖИПРО сетка, широкое плетение, мультифиламентная полипропиленовая	8 см x 13 см
SPM66W	СУРДЖИПРО сетка, широкое плетение, мультифиламентная полипропиленовая	15 см x 13 см
SPM149W	СУРДЖИПРО сетка, широкое плетение, мультифиламентная полипропиленовая	35 см x 22 см

## Нерассасывающаяся хирургическая двухмерная сетка из мультифиламентного полиэфира (полиэстера) (Parietex TEC)

Производство Covidien (Sofradim, Франция).

Сетка объемно сплетена из большого количества волокон. Гидрофильность материала позволяет ограничить соединительнотканную пластинку пределами самой сетки. Квадратное жесткое плетение сводит к минимуму послеимплантационное сморщивание сетки. Более упругая структура делает этот тип сеток идеальным для лапароскопического лечения паховых грыж. Вес сетки 85 г/м<sup>2</sup>. Средний размер пор 2,5 мм.

**Показания:** все виды сеток для лапароскопической герниопластики.

Плетение



Форма



Код	Наименование	Размер
TEC1309	ПАРИЕТЕКС двухмерная сетка из плетеного полиэстера	13см x 9 см
TEC1510	ПАРИЕТЕКС двухмерная сетка из плетеного полиэстера	15 см x 10 см
TECR1510	ПАРИЕТЕКС двухмерная сетка из плетеного полиэстера (ригидная)	15 см x 10 см
TEC1515	ПАРИЕТЕКС двухмерная сетка из плетеного полиэстера	15 см x 15 см
TECR1515	ПАРИЕТЕКС двухмерная сетка из плетеного полиэстера (ригидная)	15 см x 15 см
TEC2020	ПАРИЕТЕКС двухмерная сетка из плетеного полиэстера	20 см x 20 см
TEC3030	ПАРИЕТЕКС двухмерная сетка из плетеного полиэстера	20 см x 30 см
TECR3030	ПАРИЕТЕКС двухмерная сетка из плетеного полиэстера (ригидная)	30 см x 30 см

**Для лапароскопического применения**

<b>Код</b>	<b>Наименование</b>	<b>Форма</b>	<b>Размер</b>
ТЕС1410Р	ПАРИТЕКС двухмерная сетка из плетеного полиэстера со складывающейся нитью		14 см x 10 см
ТЕС1410Р5	ПАРИТЕКС двухмерная сетка из плетеного полиэстера со складывающейся нитью под троакар 5 мм		14 см x 10 см
ТЕС1410Р1	ПАРИТЕКС двухмерная сетка из плетеного полиэстера со складывающейся нитью под троакар 5 мм и трубочкой-чехлом для предотвращения загрязнения сетки в момент проведения через троакар		14 см x 10 см
ТЕС1410DP	ПАРИТЕКС двухмерная сетка из плетеного полиэстера со складывающейся нитью и разрезом		14 см x 10 см
ТЕС1410DPI	ПАРИТЕКС двухмерная сетка из плетеного полиэстера со складывающейся нитью, разрезом и трубочкой-чехлом для предотвращения загрязнения сетки в момент проведения через троакар		14 см x 10 см

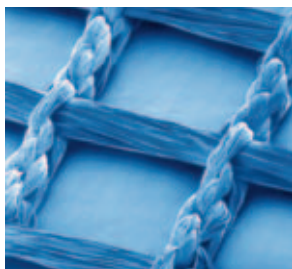
Нерассасывающаяся хирургическая двухмерная сетка из мультифиламентного полиэфира (полиэстера) ригидная с коллагеновой пропиткой (Parietex PAC)

Производство Covidien (Sofradim, Франция).

PAC Parietex™/Collagen – полиэфирная сетка, пропитанная окисленным коллагеном I типа. Коллагеновая пропитка полностью рассасывается на 4-й день после имплантации и обеспечивает имплантаты рядом преимуществ. Коллагеновая пропитка значительно увеличивает гидрофильность материала сетки. Это значительно меньше, чем на полипропилене и непродитанном полиэстере.

Коллагеновая пропитка обеспечивает лучшую адгезию и пролиферацию клеток на поверхности сетки в сравнении с непродитанными сетками, благодаря увеличению гидрофильности материала. Сетки с коллагеновой пропиткой обеспечивают достоверно меньшую экссудацию фибрина.

Плетение



Форма



Код	Наименование	Размер
PACR1510I	Parietex/Collagen – полиэфирная сетка, пропитанная окисленным коллагеном I типа (ригидная) наличие трубки интродюсера NO TOUCH для исключения контакта сетки с загрязнениями в троакаре (ригидная)	15 см x 10 см
PACR1511D	Parietex/Collagen – полиэфирная сетка, пропитанная окисленным коллагеном I типа (ригидная) с разрезом	15 см x 11 см
PACR1512	Parietex/Collagen – полиэфирная сетка, пропитанная окисленным коллагеном I типа (ригидная)	15 см x 12 см
PAC1512D	Parietex/Collagen – полиэфирная сетка, пропитанная окисленным коллагеном I типа с разрезом	15 см x 12 см

Нерассасывающаяся хирургическая трехмерная сетка из мультифиламентного полиэфира (полиэстера) (Parietex TET)

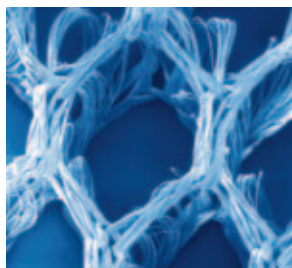
Производство Covidien (Sofradim, Франция).

Сетка объемно сплетена из большого количества волокон. Объемная структура позволяет ограничить соединительнотканную пластинку пределами самой сетки. Этому способствует хорошая смачиваемость полиэфира.

Мягкость материала позволяет хорошо покрывать большие поверхности при послеоперационных грыжах. Мягкость также обеспечивает минимальную травматизацию окружающих структур при паховых грыжах. Вес сетки 89 г/м<sup>2</sup>. Средний размер пор 3 мм.

**Показания:** послеоперационные и паховые грыжи; открытая или лапароскопическая техника.

Плетение



Форма



Код	Наименование	Размер
TET1309	ПАРИТЕКС трехмерная сетка из плетеного полиэстера	13 см x 9 см
TET1309D	ПАРИТЕКС трехмерная сетка из плетеного полиэстера с прорезью	13 см x 9 см
TET1510	ПАРИТЕКС трехмерная сетка из плетеного полиэстера	15 см x 10 см
TET1515	ПАРИТЕКС трехмерная сетка из плетеного полиэстера	15 см x 15 см
TET2020	ПАРИТЕКС трехмерная сетка из плетеного полиэстера	20 см x 20 см
TET3030	ПАРИТЕКС трехмерная сетка из плетеного полиэстера	30 см x 30 см
TET5050	ПАРИТЕКС трехмерная сетка из плетеного полиэстера	50 см x 50 см

Нерассасывающаяся хирургическая трехмерная сетка из мультифиламентного полиэфира (полиэстера) анатомической формы (Parietex TET)

Код	Наименование	Форма	Размер
TET1208DL	ПАРИЕТЕКС трехмерная сетка из плетеного полиэстера с клапаном ИЗИГРИП левая с фиксирующимся клапаном		12 см x 8 см
TET1208DR	ПАРИЕТЕКС трехмерная сетка из плетеного полиэстера с клапаном ИЗИГРИП правая с фиксирующимся клапаном		12 см x 8 см
TET1409DL	ПАРИЕТЕКС трехмерная сетка из плетеного полиэстера с клапаном ИЗИГРИП левая с фиксирующимся клапаном		14 см x 9 см
TET1409DR	ПАРИЕТЕКС трехмерная сетка из плетеного полиэстера с клапаном ИЗИГРИП правая с фиксирующимся клапаном		14 см x 9 см
TET1309D	ПАРИЕТЕКС трехмерная сетка из плетеного полиэстера с разрезом		13 см x 9 см

Композитная (двухслойная) хирургическая сетка, состоящая из противоспаечной мембраны (состав: коллаген, жирные спирты) и объемной сетки из трехмерного мультифиламентного полиэфира (Parietex PCO)

Производство Covidien (Sofradim, Франция).

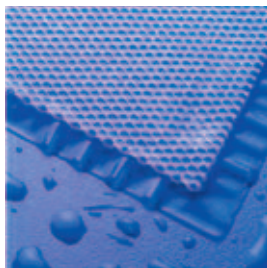
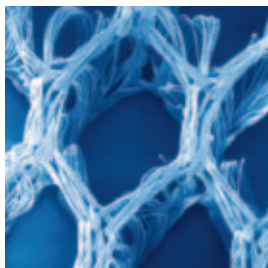
Композитные сетки имеют противоспаечную мембрану, которая предупреждает развитие спаек между органами и сеткой. Объемная сетка обеспечивает быстрое и качественное прорастание и максимальную устойчивость к инфицированию при открытом лечении гигантских послеоперационных грыж. Мембрана рассасывается к 20-му дню после операции. К этому времени сетка зарастает брюшиной. Сетка снабжена специальными нитями для легкой чрезфасциальной фиксации к брюшной стенке.

**Показания:** использование данного типа сеток показано при лечении гигантских послеоперационных грыж с большим диастазом и дефицитом собственных тканей для защиты внутренних органов от контакта с сеткой. Лапароскопическое лечение послеоперационных грыж с использованием этого типа сеток минимально травматично для пациента и позволяет сократить пребывание пациента в стационаре до 1 дня.

При использовании сетки необходимо:



- увлажнить сетку в упаковке в течение 30 секунд;
- шовный материал фиксировать только к сетке, не прокалывать пленку, проколы пленки снижают устойчивость к адгезии;
- сворачивать сетку пленкой внутрь, оберегать пленку от повреждений в троакаре;
- завязывать узлы на сеточной стороне.

Плетение



Сеточная юбка



Код	Наименование	Форма	Размер
PCO9	ПАРИЕТЕКС КОМПОЗИТ трехмерная двухслойная сетка из плетеного полиэстера с противоспаечной системой		9 см круглая
PCO9F	ПАРИЕТЕКС КОМПОЗИТ трехмерная двухслойная сетка из плетеного полиэстера с противоспаечной системой с нитями для фиксации		9 см круглая
PCO12	ПАРИЕТЕКС КОМПОЗИТ трехмерная двухслойная сетка из плетеного полиэстера с противоспаечной системой		12 см круглая
PCO12F	ПАРИЕТЕКС КОМПОЗИТ трехмерная двухслойная сетка из плетеного полиэстера с противоспаечной системой с нитями для фиксации		12 см круглая
PCO15	ПАРИЕТЕКС КОМПОЗИТ трехмерная двухслойная сетка из плетеного полиэстера с противоспаечной системой		15 см круглая
PCO15F	ПАРИЕТЕКС КОМПОЗИТ трехмерная двухслойная сетка из плетеного полиэстера с противоспаечной системой с нитями для фиксации		15 см круглая
PCO1510	ПАРИЕТЕКС КОМПОЗИТ трехмерная двухслойная сетка из плетеного полиэстера с противоспаечной системой		15 см x 10 см
PCO1510F	ПАРИЕТЕКС КОМПОЗИТ трехмерная двухслойная сетка из плетеного полиэстера с противоспаечной системой с нитями для фиксации		15 см x 10 см
PCO1510OS	ПАРИЕТЕКС КОМПОЗИТ трехмерная двухслойная сетка из плетеного полиэстера с противоспаечной системой с наличием сеточной «юбки»		15 см x 10 см
PCO20	ПАРИЕТЕКС КОМПОЗИТ трехмерная двухслойная сетка из плетеного полиэстера с противоспаечной системой		20 см круглая
PCO20F	ПАРИЕТЕКС КОМПОЗИТ трехмерная двухслойная сетка из плетеного полиэстера с противоспаечной системой с нитями для фиксации		20 см круглая

Код	Наименование	Форма	Размер
PCO2015	ПАРИТЕКС КОМПОЗИТ трехмерная двухслойная сетка из плетеного полиэстера с противоспаечной системой		20 см x 15 см
PCO2015F	ПАРИТЕКС КОМПОЗИТ трехмерная двухслойная сетка из плетеного полиэстера с противоспаечной системой с нитями для фиксации		20 см x 15 см
PCO2015OS	ПАРИТЕКС КОМПОЗИТ трехмерная двухслойная сетка из плетеного полиэстера с противоспаечной системой с наличием сеточной «юбки»		20 см x 15 см
PCO2520	ПАРИТЕКС КОМПОЗИТ трехмерная двухслойная сетка из плетеного полиэстера с противоспаечной системой		25 см x 20 см
PCO2520F	ПАРИТЕКС КОМПОЗИТ трехмерная двухслойная сетка из плетеного полиэстера с противоспаечной системой с нитями для фиксации		25 см x 20 см
PCO2520OS	ПАРИТЕКС КОМПОЗИТ трехмерная двухслойная сетка из плетеного полиэстера с противоспаечной системой с наличием сеточной «юбки»		25 см x 20 см
PCO3020	ПАРИТЕКС КОМПОЗИТ трехмерная двухслойная сетка из плетеного полиэстера с противоспаечной системой		30 см x 20 см
PCO3020F	ПАРИТЕКС КОМПОЗИТ трехмерная двухслойная сетка из плетеного полиэстера с противоспаечной системой с нитями для фиксации		30 см x 20 см
PCO3728	ПАРИТЕКС КОМПОЗИТ трехмерная двухслойная сетка из плетеного полиэстера с противоспаечной системой		37 см x 28 см
PCO3728F	ПАРИТЕКС КОМПОЗИТ трехмерная двухслойная сетка из плетеного полиэстера с противоспаечной системой с нитями для фиксации		37 см x 28 см

**Специальные сетки для лечения диафрагмальных грыж**

Код	Наименование	Форма	Размер
PCO2H1	ПАРИТЕКС КОМПОЗИТ трехмерная двухслойная сетка из плетеного полиэстера с противоспаечной системой для лечения грыж пищеводного отверстия диафрагмы		8 см x 8 см
PCO2H2	ПАРИТЕКС КОМПОЗИТ трехмерная двухслойная сетка из плетеного полиэстера с противоспаечной системой для лечения грыж пищеводного отверстия диафрагмы		8 см x 8 см
PCO2H3	ПАРИТЕКС КОМПОЗИТ трехмерная двухслойная сетка из плетеного полиэстера с противоспаечной системой для лечения грыж пищеводного отверстия диафрагмы		9 см x 8 см
PCO2H4	ПАРИТЕКС КОМПОЗИТ трехмерная двухслойная сетка из плетеного полиэстера с противоспаечной системой для лечения грыж пищеводного отверстия диафрагмы		8,5 см x 8 см

**Специальные сетки для пластики стом**

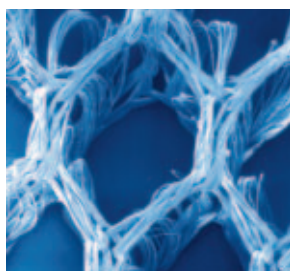
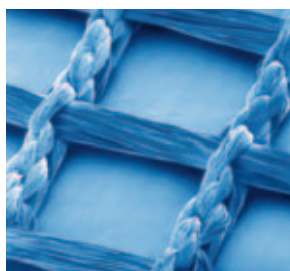
Код	Наименование	Форма	Размер
PCORM15	ПАРИТЕКС КОМПОЗИТ двухслойная сетка из плетеного полиэстера с противоспаечной системой, круглая с центральной полосой		диаметр 15 см
PCORM15H35	ПАРИТЕКС КОМПОЗИТ двухслойная сетка из плетеного полиэстера с противоспаечной системой, круглая с отверстием 35 мм		диаметр 15 см
PCORM15H50	ПАРИТЕКС КОМПОЗИТ двухслойная сетка из плетеного полиэстера с противоспаечной системой, круглая с отверстием 50 мм		диаметр 15 см
PCORM20	ПАРИТЕКС КОМПОЗИТ двухслойная сетка из плетеного полиэстера с противоспаечной системой, круглая с центральной полосой		диаметр 20 см

Анатомические сетки созданы специально для лапароскопического лечения грыж (состав – сочетание двухмерной и трехмерной сетки из мультифиламентного полиэстера) (Parietex ТЕСТ)

Производство Covidien (Sofradim, Франция).

Сетка объемно сплетена из большого количества волокон. Гидрофильность материала позволяет ограничить соединительнотканную пластинку пределами самой сетки. Квадратное жесткое плетение сводит к минимуму послеимплантационное сморщивание сетки. Более упругая структура делает этот тип сеток идеальным для лапароскопического лечения. Исходя из этого на основе данной сетки выпускаются все виды сеток для лапароскопической герниопластики. Вес сетки 85 г/м<sup>2</sup>. Средний размер пор 2,5 мм.

#### Комбинированное плетение



Код	Наименование	Форма	Размер
ТЕСТ1309AL	ПАРИЕТЕКС двухмерная сетка из плетеного полиэстера, левая		13 см x 9 см
ТЕСТ1309AR	ПАРИЕТЕКС двухмерная сетка из плетеного полиэстера, правая		13 см x 9 см
ТЕСТ1510AL	ПАРИЕТЕКС двухмерная сетка из плетеного полиэстера, левая		15 см x 10 см
ТЕСТ1510AR	ПАРИЕТЕКС двухмерная сетка из плетеного полиэстера, правая		15 см x 10 см
ТЕСР1510AL	ПАРИЕТЕКС двухмерная сетка из плетеного полиэстера ригидная, левая		15 см x 10 см
ТЕСР1510AR	ПАРИЕТЕКС двухмерная сетка из плетеного полиэстера ригидная, правая		15 см x 10 см

Код	Наименование	Форма	Размер
ТЕСТ1612AL	ПАРИЕТЕКС двухмерная сетка из плетеного полиэстера, левая		16 см x 12 см
ТЕСТ1612AR	ПАРИЕТЕКС двухмерная сетка из плетеного полиэстера, правая		16 см x 12 см
ТЕСТ1612AFL	ПАРИЕТЕКС двухмерная сетка из плетеного полиэстера, левая с клапаном		16 см x 12 см
ТЕСТ1612AFR	ПАРИЕТЕКС двухмерная сетка из плетеного полиэстера, правая с клапаном		16 см x 12 см
ТЕСТ1510ADP2L	ПАРИЕТЕКС двухмерная сетка из плетеного полиэстера с разрезом и складывающейся нитью, левая		15 см x 10 см
ТЕСТ1510ADP2R	ПАРИЕТЕКС двухмерная сетка из плетеного полиэстера с разрезом и складывающейся нитью, правая		15 см x 10 см
ТЕСТ1510ADP3IL	ПАРИЕТЕКС двухмерная сетка из плетеного полиэстера с разрезом и складывающейся нитью и НОУ ТАЧ интродьюсером введения сетки через троакар, левая		15 см x 10 см
ТЕСТ1510ADP3IR	ПАРИЕТЕКС двухмерная сетка из плетеного полиэстера с разрезом и складывающейся нитью и НОУ ТАЧ интродьюсером введения сетки через троакар, правая		15 см x 10 см
ТЕСТ1510ADPL	ПАРИЕТЕКС двухмерная сетка из плетеного полиэстера со складывающейся нитью, левая		15 см x 10 см
ТЕСТ1510ADPR	ПАРИЕТЕКС двухмерная сетка из плетеного полиэстера со складывающейся нитью, правая		15 см x 10 см
ТЕСТ1510AIL	ПАРИЕТЕКС двухмерная сетка из плетеного полиэстера со складывающейся нитью и НОУ ТАЧ интродьюсером введения сетки через троакар, левая		15 см x 10 см
ТЕСТ1510AIR	ПАРИЕТЕКС двухмерная сетка из плетеного полиэстера со складывающейся нитью и НОУ ТАЧ интродьюсером введения сетки через троакар, правая		15 см x 10 см

Полурассасывающаяся самофиксирующаяся композиционная сетка, состоящая из 50% полипропилена или монофиламентного полиэстера и 50% рассасывающейся полимолочной кислоты (PLA) (Parietex TECT)

Производство Covidien (Sofradim, Франция).

Нити полимолочной кислоты образуют на нижней поверхности сетки микрокрючки, которые обеспечивают приклеивание сетки к зоне грыжи по принципу липучки. Прочность фиксации крючками позволяет дополнительно не подшивать сетку.

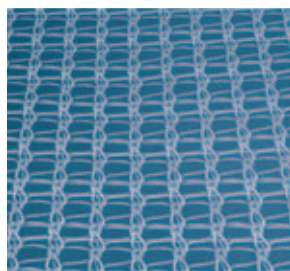
Отсутствие швов исключает травму нервов в паховой области. Для полного исключения швов смыкание сетки вокруг семенного канатика также обеспечивается по принципу липучки.

Вес сетки до рассасывания полимолочной кислоты 80 г/м<sup>2</sup>. После рассасывания полимолочной кислоты 40 г/м<sup>2</sup>, средний размер пор 1,7 мм.



Плетение до рассасывания


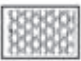


Плетение после рассасывания





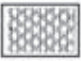
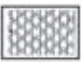


### Комбинированные полурассасывающиеся полипропиленовые сетки (основа – монофиламентный полипропилен)

Код	Наименование	Форма	Размер
PP1208DL	ПАРИЕТЕН композиционная полурассасывающаяся самофиксирующаяся сетка, состоящая из 50% полипропилена и 50% рассасывающейся полимолочной кислоты (PLA), левая		12 см x 8 см
PP1208DR	ПАРИЕТЕН композиционная полурассасывающаяся самофиксирующаяся сетка, состоящая из 50% полипропилена и 50% рассасывающейся полимолочной кислоты (PLA), правая		12 см x 8 см

Код	Наименование	Форма	Размер
PP1509G	ПАРИЕТЕН композиционная полурассасывающаяся самофиксирующаяся сетка, состоящая из 50% полипропилена и 50% рассасывающейся полимолочной кислоты (PLA)		15 см x 9 см
PP1515G	ПАРИЕТЕН композиционная полурассасывающаяся самофиксирующаяся сетка, состоящая из 50% полипропилена и 50% рассасывающейся полимолочной кислоты (PLA)		15 см x 15 см

### Комбинированные полурассасывающиеся полиэфирные сетки (основа – монофиламентный полиэстер)

Код	Наименование	Форма	Размер
TEM1208GL	ПАРИЕТЕН композиционная полурассасывающаяся самофиксирующаяся сетка, состоящая из 50% монофиламентного полиэстера и 50% рассасывающейся полимолочной кислоты (PLA), левая		12 см x 8 см
TEM1208GR	ПАРИЕТЕН композиционная полурассасывающаяся самофиксирующаяся сетка, состоящая из 50% монофиламентного полиэстера и 50% рассасывающейся полимолочной кислоты (PLA), правая		12 см x 8 см
TEM1409GL	ПАРИЕТЕН композиционная полурассасывающаяся самофиксирующаяся сетка, состоящая из 50% монофиламентного полиэстера и 50% рассасывающейся полимолочной кислоты (PLA), левая		14 см x 9 см
TEM1409GR	ПАРИЕТЕН композиционная полурассасывающаяся самофиксирующаяся сетка, состоящая из 50% монофиламентного полиэстера и 50% рассасывающейся полимолочной кислоты (PLA), правая		12 см x 8 см
TEM1509G	ПАРИЕТЕН композиционная полурассасывающаяся самофиксирующаяся сетка, состоящая из 50% монофиламентного полиэстера и 50% рассасывающейся полимолочной кислоты (PLA)		15 см x 9 см
TEM1515G	ПАРИЕТЕН композиционная полурассасывающаяся самофиксирующаяся сетка, состоящая из 50% монофиламентного полиэстера и 50% рассасывающейся полимолочной кислоты (PLA)		15 см x 15 см

## Permacol™ биологический имплантат

Производство Covidien (Sofradim, Франция).

**Структура и свойства имплантата:** биологический имплантат из листовой свиной кожи, лишенной антигенной структуры и спаянной химически (cross-linking). В результате производственного процесса имплантат представляет собой чистый поперечно-связанный коллаген и эластин, лишенный клеточных структур,



жировой ткани и пр. Данный материал не обладает антигенными свойствами и вызывает минимальную воспалительную реакцию, не отличающуюся от нормального репаративного процесса. Коллагеновые волокна являются каркасом для прорастания тканями реципиента и васкуляризации. Благодаря поперечному связыванию он устойчив к тканевым и бактериальным ферментам, вследствие чего не рассасывается со временем, не деформируется в тканях и обеспечивает постоянное укрепление мягких тканей. Минимальная реактивность Permacol не провоцирует инфекционных процессов в мягких тканях и позволяет использовать его в присутствии инфекции, а также не удалять его при персистировании хирургической инфекции. Допускает длительное дренирование при обширной диссекции подкожной клетчатки. Не вызывает спаек при контакте с органами.

**Размеры:** от 1 x 1 см до 20 x 50 см. Толщина от 0,5 мм до 1,5 мм.

**Область применения:** биологический имплантат Permacol представляет собой имплантат фасциальных дефектов и предназначен для хирургического лечения осложненных грыж и реконструкции больших дефектов брюшной стенки, лапаростом, колопроктологии (ректоцеле, реконструкции тазового дна, параколостомических грыж), пластической хирургии, травматологии, детской хирургии.

**Преимущества:** Permacol не стимулирует нагноение и может устанавливаться на фоне контролируемой инфекции, либо при высоком риске хирургической инфекции. Процесс поперечного химического спаивания делает Permacol устойчивым к атакам макрофагов, тканевой и бактериальной коллагеназе. Permacol не деформируется в тканях, прорастает сосудами и окружающими тканями.

Код	Показания	Размер
5220-100	Лицевые slingи при параличах	20 x 200 x 1 мм
5033-50	Челюстно-лицевая, пластическая хирургия	30 x 300 x 0,5 мм
5033-100	Челюстно-лицевая, пластическая хирургия	30 x 300 x 1 мм
5033-150	Челюстно-лицевая, пластическая хирургия	30 x 300 x 1,5 мм

Код	Показания	Размер
5063-150	Челюстно-лицевая, пластическая хирургия	60 x 30 x 1,5 мм
5418-100	Слинги для тазового дна, ректоцеле	4 x 18 x 1 мм
5000-50	Челюстно-лицевая, пластическая хирургия	50 x 50 x 0,5 мм
5000-100	Челюстно-лицевая, пластическая хирургия	50 x 50 x 1 мм
5000-150	Челюстно-лицевая, пластическая хирургия	50 x 50 x 1,5 мм
5001-50	Дефекты после паротидэктомии для предупреждения синдрома Фрея	50 x 100 x 0,5 мм
5001-100	Хирургия новорожденных (экзомфалос, гастрошизис), ректоцеле	50 x 100 x 1 мм
5001-150	Хирургия новорожденных (экзомфалос, гастрошизис), ректоцеле	50 x 100 x 1,5 мм
5110-100	Небольшие дефекты брюшной стенки, параколостомические грыжи (лапароскопически)	10 x 10.1.00 мм
5110-150	Небольшие дефекты брюшной стенки, параколостомические грыжи, тазовое дно при брюшно-промежностной экстирпации	10x10.1.50 мм
5115-100	Небольшие дефекты брюшной стенки, параколостомические грыжи (лапароскопически)	10 x 15 x 1 мм
5115-150	Небольшие дефекты брюшной стенки, параколостомические грыжи (открытый доступ)	10 x 15 x 1,5 мм
5152-100	Послеоперационные грыжи и реконструкция брюшной стенки (лапароскопически)	15 x 20 x 1 мм
5152-150	Послеоперационные грыжи и реконструкция брюшной стенки, реконструкция тазового дна после тазовой экзентерации	15 x 20 x 1,5 мм
5120-100	Послеоперационные грыжи и реконструкция брюшной стенки (лапароскопически)	18 x 28 x 1 мм
5120-150	Послеоперационные грыжи и реконструкция брюшной стенки (открытый доступ)	18 x 28 x 1,5 мм
5230-100	Послеоперационные грыжи и реконструкция брюшной стенки (лапароскопически)	20 x 30 x 1 мм
5230-150	Послеоперационные грыжи и реконструкция брюшной стенки (открытый доступ)	20 x 30 x 1,5 мм
5240-150	Послеоперационные грыжи и реконструкция брюшной стенки (открытый доступ)	20 x 40 x 1,5 мм

## MULTIFIRE VERSA TACK

Перезаряжаемый герниостеплер для открытой хирургии (10 скрепок)



Код	Размер штока / высота скрепки
174021	12 мм / 4 мм
174023	12 мм / 4,8 мм

## Кассеты для MULTIFIRE VERSA TACK



Код	Описание
-----	----------

174015	Для нормальной ткани Кассета содержит 10 скрепок Параметры скрепки: высота скрепки – 4,0 мм (закрытая 2,5 мм); расстояние между ножками 8,5 мм
--------	------------------------------------------------------------------------------------------------------------------------------------------------------------



174007	Для утолщенной ткани Кассета содержит 10 скрепок Параметры скрепки: высота скрепки – 4,8 мм (закрытая 3 мм); расстояние между ножками 8,5 мм
--------	----------------------------------------------------------------------------------------------------------------------------------------------------------

**ENDO HERNIA**

Перезаряжаемый герниостеплер для лапароскопической хирургии,  
диаметр 12 мм, прямой (10 скрепок)



Код	Высота скрепки
174027 (10 скрепок в аппарате)	4,0 мм (закрытая 2,5 мм) для нормальной ткани
174025 (10 скрепок в аппарате)	4,8 мм (закрытая 3 мм) для утолщенной ткани

**ENDO UNIVERSAL**

Перезаряжаемый герниостеплер для лапароскопической хирургии,  
диаметр 12 мм, изгибаемый (10 скрепок)



Код	Высота скрепки
173052 (10 скрепок в аппарате)	4,8 мм (закрытая 3 мм)
173054 (10 скрепок в аппарате)	4,0 мм (закрытая 2,5 мм)

## Кассеты для ENDO HERNIA и ENDO UNIVERSAL



Код	Описание
-----	----------

174015	Для нормальной ткани Кассета содержит 10 скрепок Параметры скрепки: высота скрепки – 4,0 мм (закрытая 2,5 мм); расстояние между ножками 8,5 мм
--------	------------------------------------------------------------------------------------------------------------------------------------------------------------



174007	Для утолщенной ткани Кассета содержит 10 скрепок Параметры скрепки: высота скрепки – 4,8 мм (закрытая 3 мм); расстояние между ножками 8,5 мм
--------	----------------------------------------------------------------------------------------------------------------------------------------------------------

## PRO TACK

Герниостеплер для лапароскопической хирургии, диаметр 5 мм  
(30 спиральных скрепок)



Код	Высота скрепки
-----	----------------

174006 (30 скрепок в аппарате)	4 мм
--------------------------------	------

**PRO TACKER**

Герниостеплер для лапароскопической хирургии, диаметр 5 мм  
(30 спиральных скрепок)

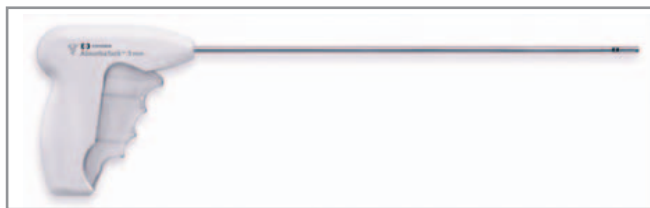


Код	Описание	Высота скрепки
OMS-TTH	Многоразовая рукоятка инструмента	
OMS-TTS	Многоразовая рукоятка инструмента с 5 кассетами / 20 спиральных скрепок	4 мм
OMS-TTSD	Кассета / 20 спиральных скрепок	4 мм
OMS-TTSD30	Кассета / 30 спиральных скрепок	4 мм

**ABSORBATAACK**

Герниостеплер для лапароскопической хирургии, диаметр 5 мм,  
(10 или 20 винтовых рассасывающихся скрепок)

Скрепки выполнены в виде конусного винта и изготовлены из полимолочной кислоты. Полностью рассасываются через 15 месяцев, сохраняя свою прочность в течение 3–5 недель. Конструкция скрепки позволяет ее выкручивать.



Код	Описание
ABSTACK20	Эндоскопический герниостеплер с 20 рассасывающимися скрепками
ABSTACK10	Эндоскопический герниостеплер с 10 рассасывающимися скрепками



**ДЕЛОВАЯ  
МЕДИЦИНСКАЯ  
КОМПАНИЯ**



«НДА ДЕЛОВАЯ МЕДИЦИНСКАЯ КОМПАНИЯ»  
190121, Санкт-Петербург, Английский пр., 44  
Тел./факс: (812) 714-0614, 714-5284,  
713-6520, 713-6528, 713-7489,  
572-5550, 572-5445, 572-5335  
[www.nda.ru](http://www.nda.ru); e-mail: [nda@nda.ru](mailto:nda@nda.ru)