



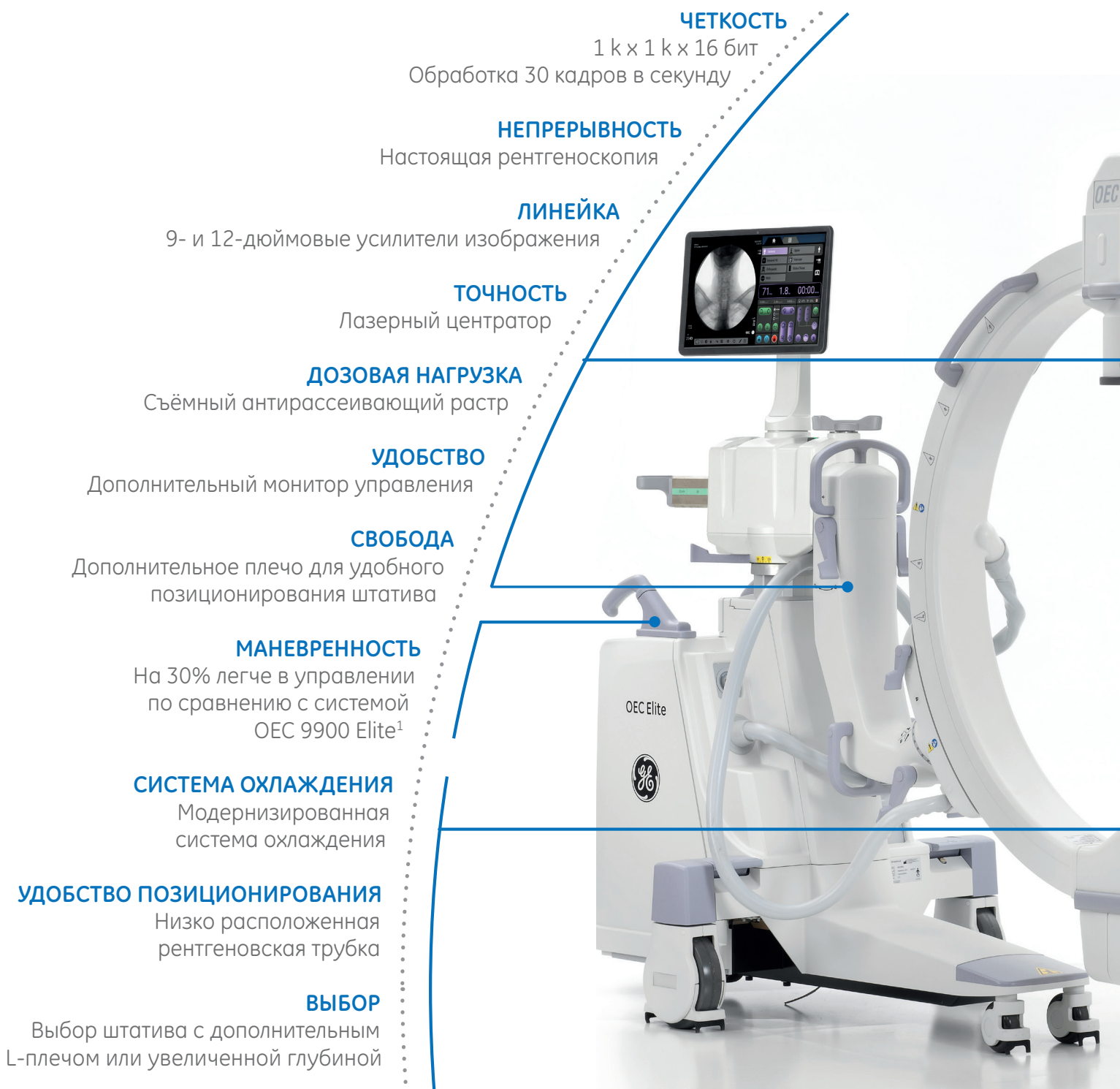
# OEC Elite

Экспертная мобильная С-дуга



# ОЕС Elite\*

Экспертная мобильная С-дуга



## ЧЕТКОСТЬ

1 k x 1 k x 16 бит

Обработка 30 кадров в секунду

## НЕПРЕРЫВНОСТЬ

Настоящая рентгеноскопия

## ЛИНЕЙКА

9- и 12-дюймовые усилители изображения

## ТОЧНОСТЬ

Лазерный центратор

## ДОЗОВАЯ НАГРУЗКА

Съемный антирассеивающий растр

## УДОБСТВО

Дополнительный монитор управления

## СВОБОДА

Дополнительное плечо для удобного позиционирования штатива

## МАНЕВРЕННОСТЬ

На 30% легче в управлении по сравнению с системой ОЕС 9900 Elite<sup>1</sup>

## СИСТЕМА ОХЛАЖДЕНИЯ

Модернизированная система охлаждения

## УДОБСТВО ПОЗИЦИОНИРОВАНИЯ

Низко расположенная рентгеновская трубка

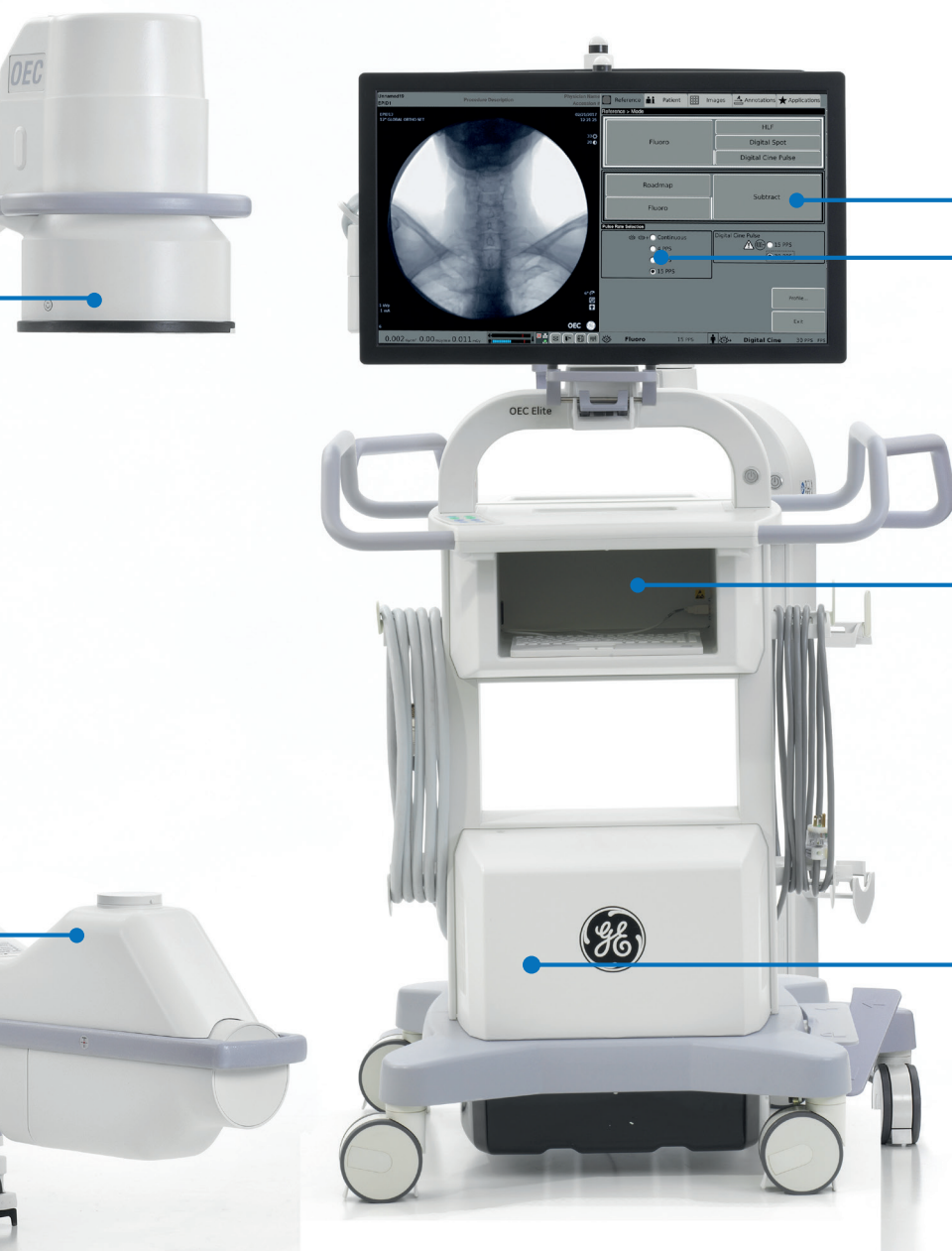
## ВЫБОР

Выбор штатива с дополнительным L-плечом или увеличенной глубиной

ОРТОПЕДИЯ • ОБЩАЯ ХИРУРГИЯ • ХИРУРГИЯ ПОЗВОНОЧНИКА •

<sup>1</sup>Аппарат рентгеновский передвижной с С-образной дугой ОЕС 9900 Elite с принадлежностями

<sup>2</sup>ПО DigitalPen позволяет обрисовывать структуры непосредственно на экране, проводить линии и оставлять пометки на изображении



- **ЧЕТКОСТЬ**

- 32-дюймовый 4K дисплей
- ультравысокой четкости

- **ЭРГОНОМИЧНОСТЬ**

- Специальный штатив монитора
- с широким диапазоном движения

- **ПРОСТОТА**

- Интуитивно-понятный интерфейс

- **СКОРОСТЬ**

- Быстрая загрузка системы

- **УДОБСТВО**

- Специализированное ПО:
- DigitalPen<sup>2</sup> и Live Zoom<sup>3</sup>

- **ПРОДУКТИВНОСТЬ**

- Функция SmartConnect —
- отключение и переподключение
- С-дуги от рабочей станции
- без перезагрузки системы

- **МАНЕВРЕННОСТЬ**

- Легкая и компактная
- рабочая станция

• УРОЛОГИЯ • АНГИОГРАФИЯ • ЛЕЧЕНИЕ БОЛИ • КАРДИОЛОГИЯ

<sup>3</sup>ПО Live Zoom позволяет масштабировать изображения анатомических структур в реальном времени без ухудшения качества изображения и увеличения дозовой нагрузки

<sup>4</sup>Функция бесперебойной работы системы в течение пяти минут даже при отключении от сети питания

# ОЕС Elite

## ПРОВЕРЕННОЕ КАЧЕСТВО ИЗОБРАЖЕНИЯ. НОВЕЙШИЕ ВОЗМОЖНОСТИ<sup>1</sup>

Сочетание инновационных<sup>1</sup> и базовых функций визуализации, доступных на системе ОЕС Elite, позволяет хирургам быстро адаптироваться к С-дуге.

### Новейшие возможности

- Увеличение изображения до четырёх раз без потери качества и дополнительной дозовой нагрузки, выбор интересующей вас области исследования.
- ПО DigitalPen позволяет обрисовывать структуры непосредственно на экране, проводить линии и оставлять пометки на изображении.
- Инструменты измерения и аннотации для помощи в планировании процедур.
- Постоянный доступ к «живому изображению» для сравнения результатов.
- Автоматическая настройка изображения в HD<sup>2</sup> качестве помогает подчеркнуть результаты исследования.

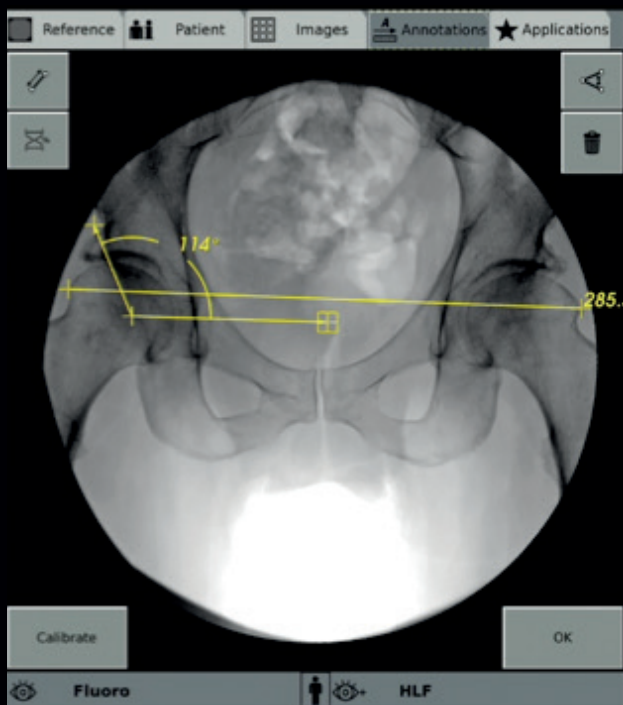
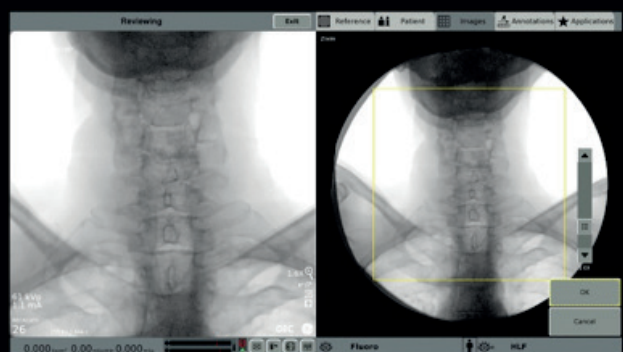
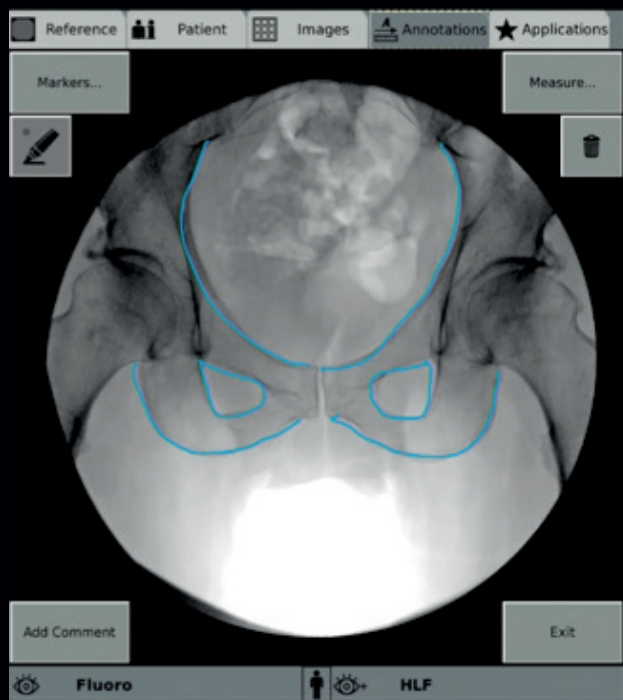
### Важные особенности:

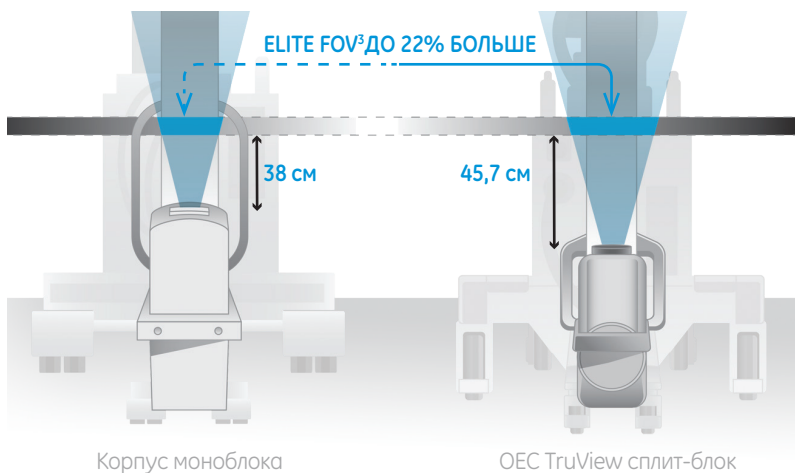
- Функция Smart Metal автоматически регулирует яркость и контрастность, когда в рабочей области находятся металлические детали.
- Функция AutoTrak автоматически стабилизирует яркость изображения и фокусируется на исследуемой области.
- Управление динамическим диапазоном в реальном масштабе и времени в зависимости от отображаемых структур.

## БОЛЬШОЙ И ЧЁТКИЙ ДИСПЛЕЙ УДОБНОЙ КОНСТРУКЦИИ

Монитор с высоким разрешением позволяет идентифицировать даже мелкие анатомические структуры.

- 32-дюймовый 4К дисплей.
- Большие сдвоенные изображения с диагональю 10,6 дюймов.
- Возможность расположить монитор ближе на 70 см.
- Удобное перемещение монитора в пяти различных направлениях.





## Большое поле зрения

TrueView<sup>4</sup> OEC Elite позволяет расположить штатив С-дуги ближе к пациенту, тем самым увеличивая поле зрения по сравнению с С-дугами моноблочной конструкции, что позволяет визуализировать больше деталей с меньшей лучевой нагрузкой. Небольшой размер корпуса рентгеновской трубки и её расположение на минимальной высоте от пола даёт большое поле обзора и удобство позиционирования С-дуги вокруг стола и пациента.

<sup>1</sup>В сравнении с системой OEC 9900 Elite

<sup>2</sup>Высокое разрешение (с англ. High-definition)

<sup>3</sup>Поле обзора (от англ. field of view)

<sup>4</sup>Специальная конструкция штатива С-дуги OEC Elite, позволяющая увеличить поле обзора

# Варианты исполнения штатива С-дуги OEC Elite



## STANDARD<sup>1</sup> С-ДУГА

Стандартная С-дуга была сконструирована для быстрого и эффективного позиционирования. Даже при сложных проекциях.

- Угловое движение в вертикальной плоскости вокруг горизонтальной оси: 90°/180°.
- Дополнительные плоскости обзора и гибкое позиционирование штатива благодаря L-плечу.
- Прилагайте на 30% меньше усилий для перемещения штатива<sup>2</sup>.
- Доступен с ЭОПом<sup>3</sup> 9- и 12- дюймов.

<sup>1</sup>Модели штативов С-дуг, доступные в различных конфигурациях системы OEC Elite

<sup>2</sup>В сравнении с системой OEC 9900 Elite

<sup>3</sup>Электронно-оптический преобразователь



## SUPER<sup>1</sup> С-ДУГА

Увеличенная глубина С-дуги, которая позволяет упростить доступ к пациенту во время операции.

- Орбитальный поворот 90°/55°.
- Увеличенная глубина С-дуги по сравнению со штативом Standard.
- Рукоятки для позиционирования штатива со всех сторон С-дуги.
- Прилагайте на 30% меньше усилий для перемещения штатива<sup>2</sup>.
- Доступна с ЭОПом<sup>3</sup> 9-дюймов.



## РАБОЧАЯ СТАНЦИЯ

Удобная рабочая станция для простоты проведения операций:

- Быстрый запуск системы и интуитивно-понятный интерфейс.
- Легкое перемещение.
- Рукоятки удобной конструкции.
- Функция SmartConnect — отключение и переподключение С-дуги без перезагрузки системы.
- 32-дюймовые сенсорные 4К мониторы и герметичная клавиатура для управления системой.
- Удобное для врача позиционирование монитора.
- Пространство для принтера и аксессуаров.

## О компании GE Healthcare

GE Healthcare работает в России/СНГ более 30 лет. Полный портфель продуктов и услуг компании позволяет обеспечивать значительную часть потребностей местного рынка в сложном медицинском оборудовании. В Москве функционирует собственный тренинг-центр компании "GE Healthcare Academy", который предлагает современные управленческие решения для руководителей здравоохранения, клиническое обучение работе на диагностическом оборудовании компании, тренинги и семинары в области систем электронного здравоохранения и программы, направленные на повышение удовлетворенности пациентов. Стратегия GE Healthcare направлена на расширение присутствия во всех регионах России/СНГ для поддержки приоритетных задач здравоохранения — повышения качества и доступности медицинского обслуживания и снижения смертности.

Более подробную информацию можно получить на сайте [www.gehealthcare.ru](http://www.gehealthcare.ru)

\*Система мобильная рентгеновская с С-образной дугой ОЕС Elite с принадлежностями

## Контактная информация:

123112, г. Москва, Пресненская набережная, д. 10С  
Бизнес-центр "Башня на Набережной", Москва-Сити  
Тел.: +7 495 739 69 31  
Факс: +7 495 739 69 32

## Сервисный центр:

Тел.: 8 800 333 69 67 (бесплатный номер для звонков из регионов России)

## Дополнительные офисы:

197022, г. Санкт-Петербург,  
ул. Профессора Попова, д. 37,  
лит. В, 1 этаж  
Бизнес-центр «Сенатор».

63620026, г. Екатеринбург, ул.  
Куйбышева, д. 44 д, офис 406  
Бизнес-центр «Центр  
Международной торговли»,  
Тел.: +7 343 253 02 55  
Факс: +7 343 253 02

55630132, г. Новосибирск,  
ул. Красноярская, д. 35,  
офис 810 и 1606  
Бизнес-центр «Гринвич»,  
Тел.: +7 383 328 08 51  
Факс: +7 383 328 08 51

Казахстан  
050040, г. Алматы,  
ул. Тимирязева, д. 28 В, 3 этаж  
Бизнес-центр «Алатау Гранд»  
Тел.: + 7 727 232 11 20  
Факс: + 7 727 232 11 21

Казахстан  
010000, г. Нур-Султан,  
м-р «Самал», д. 12, 3 этаж  
Бизнес-центр «Башня Астана»  
Тел.: +7 717 279 63 00  
Факс: + 7 717 259 14 13

Казахстан  
Сервисный центр:  
Тел.: + 7 727 321 13 49  
+ 7 727 321 13 54

